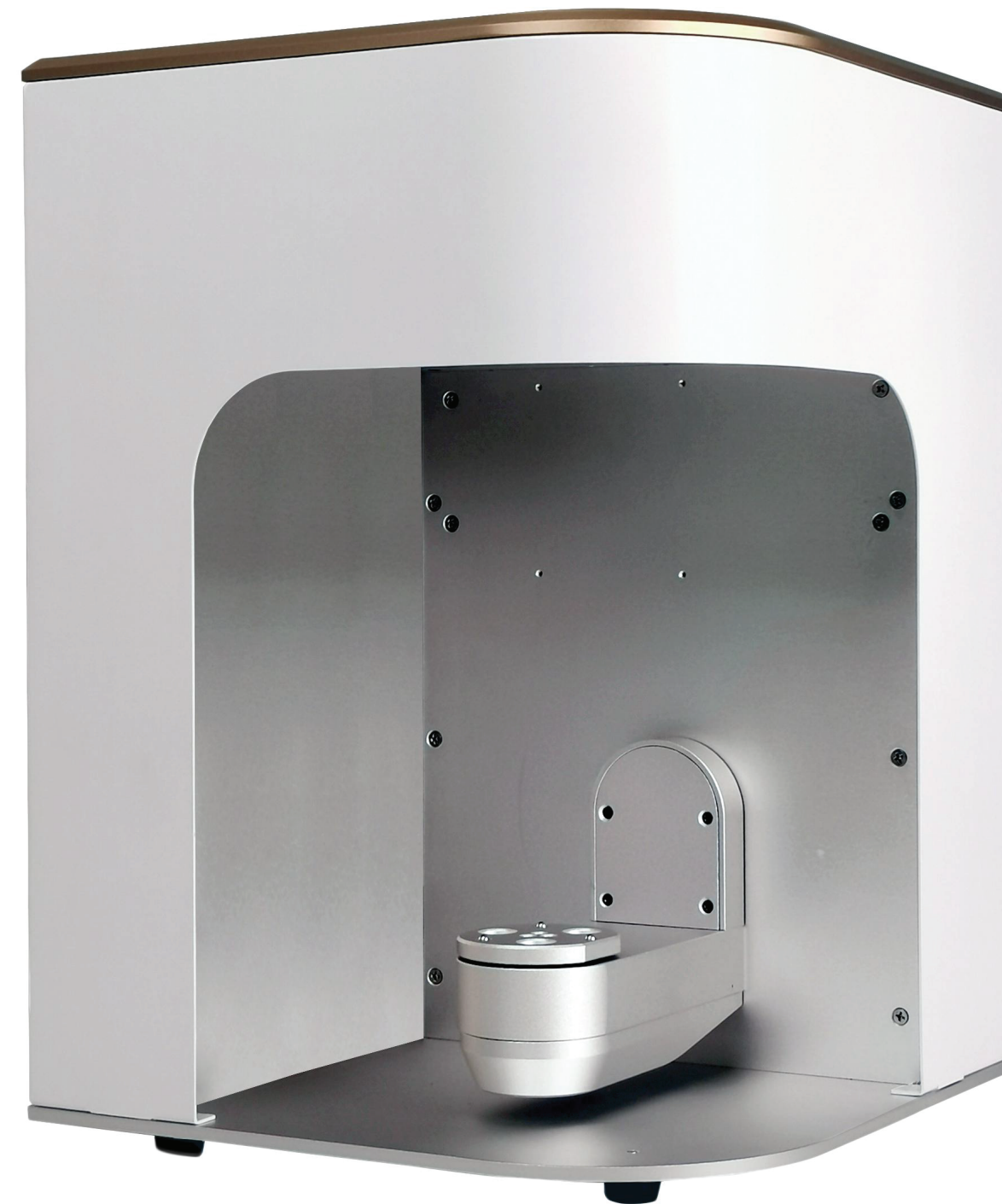
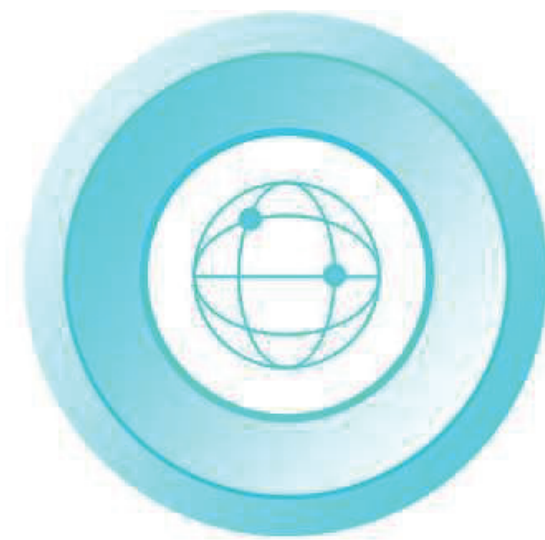


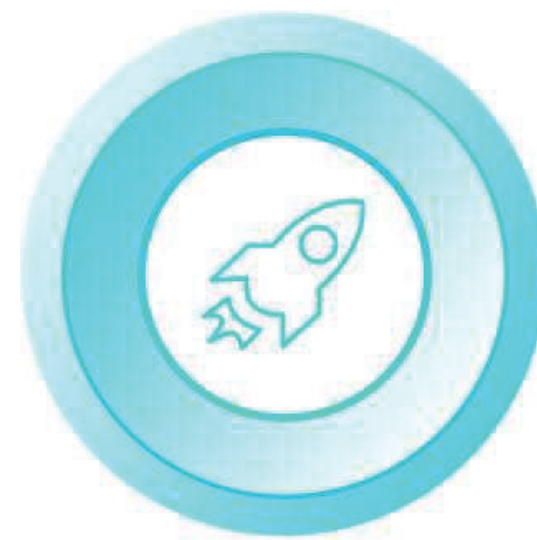
SCANNER 3D



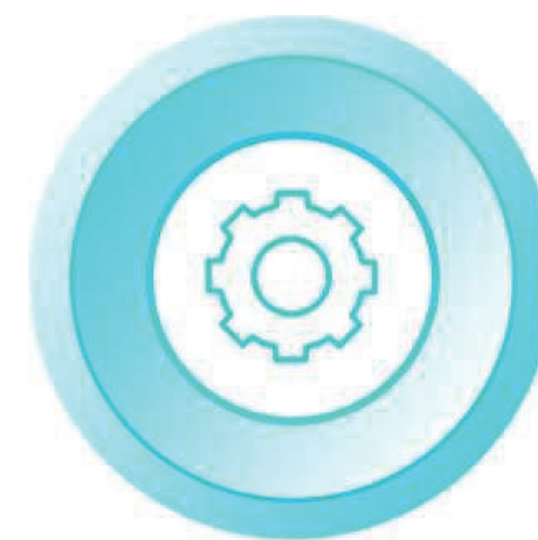
Industrial grade
blue light



LED cold
light source



Fast and
efficient



Quality
assurance



Good
compatibility



Easy to
carry



SCANNER 3D

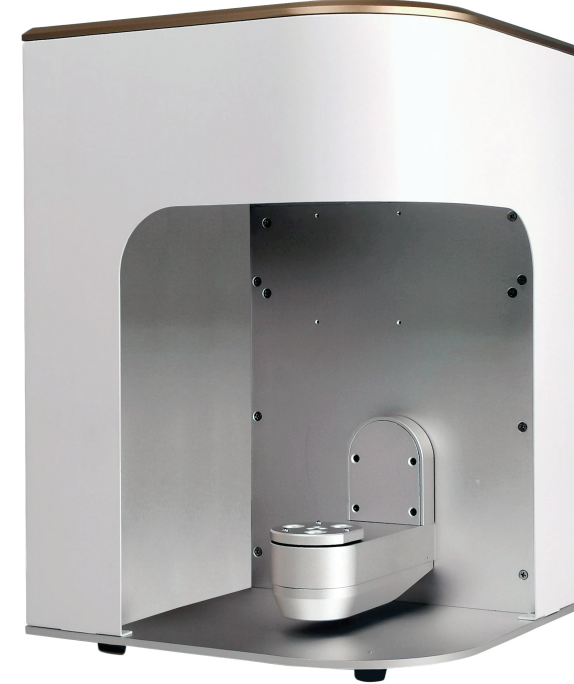
Parameters

Model No	PL3DS-V1
Size	330*317*456mm
Net.weight	15KG
Range	100*80*80/80*60*60mm
Scan mode	Non-contact automatic scanning
Camera	2*6.3MP
Interface	2*USB3.0
Door	without door
Power	AC100-220V.50HZ
working temperatuer	0-45°C
Scan accuracy	0.01mm
Scan Speed	0.6s
Out put format	STL
Software	3Shape,EXO,Zbrush,jewelcad etc

1. Garantiza el reflejo y el rediseño perfectos de los detalles de la joyería.
2. Mejora enormemente la eficiencia del diseño.
3. Sin daños físicos a las muestras de joyería.
4. Obtenga de forma precisa y rápida los datos 3D de las joyas y regístrelos.
5. Puede realizar joyas en producción en masa y obtener datos 3D fácilmente para ampliar o reducir los tamaños y las muestras de fundición por la máquina de grabado.
6. La interfaz es simple y fácil de aprender y comprender para los usuarios.
7. Artesanía óptica exquisita, que adopta un módulo de lente de medición óptica estándar de 16 mm y 5 MP.
8. Alta precisión: fusión inteligente, la precisión de escaneo único puede alcanzar 0,01 mm.
9. El software está integrado de manera eficiente y el módulo de algoritmo de fusión de registro global está integrado, lo que admite la fusión de datos 3D masivos de alta calidad y escaneos múltiples continuos sin capas.
10. Módulo de fusión iterativa de nube de puntos global integrado para lograr una fusión eficiente de eliminación de ruido y suavizado.

Bellavista N.42 Bodega N. 6 Col. San Juan Xalpa C.P.09850, IZTAPALAPA, CIUDAD DE MÉXICO

(+52) 5556136477 / (+52) 5556136212 / (+52) 5556123770 www.nicem.mx (+52) 5616796342 Nicem México



1. Encienda primero la alimentación, agite el potenciador de contraste uniformemente y rocíelo sobre el objeto a escanear. Todas las superficies del objeto deben ser rociadas.
2. Coloque el objeto en la mesa de operaciones después de rociar y abra el software de escaneo. Haga clic en el botón Eliminar plato giratorio, haga clic en Aceptar.
3. Después de configurar correctamente, haga clic en Mosaic Scan, el dispositivo comenzará a escanear el objeto, el dispositivo se detendrá automáticamente después de escanear.
4. Haga clic con el botón derecho del mouse para seleccionar el punto y elimine la parte redundante escaneada. Es conveniente para el empalme posterior.
5. Dé la vuelta al objeto y colóquelo en la consola después de eliminarlo, y siga los mismos pasos. Una vez completada la operación, haga clic en Empalme.
6. Después de empalmar, haga clic en Salida, seleccione los parámetros apropiados para la salida de acuerdo con el grado de precisión que necesita, y podrá ver el efecto después de la salida.
7. Después de usar, cierre el software y apague la alimentación.



SCANNER 3D

